

EL CONSUMO MEDIO DE AGUA DE LOS HOGARES FUE DE

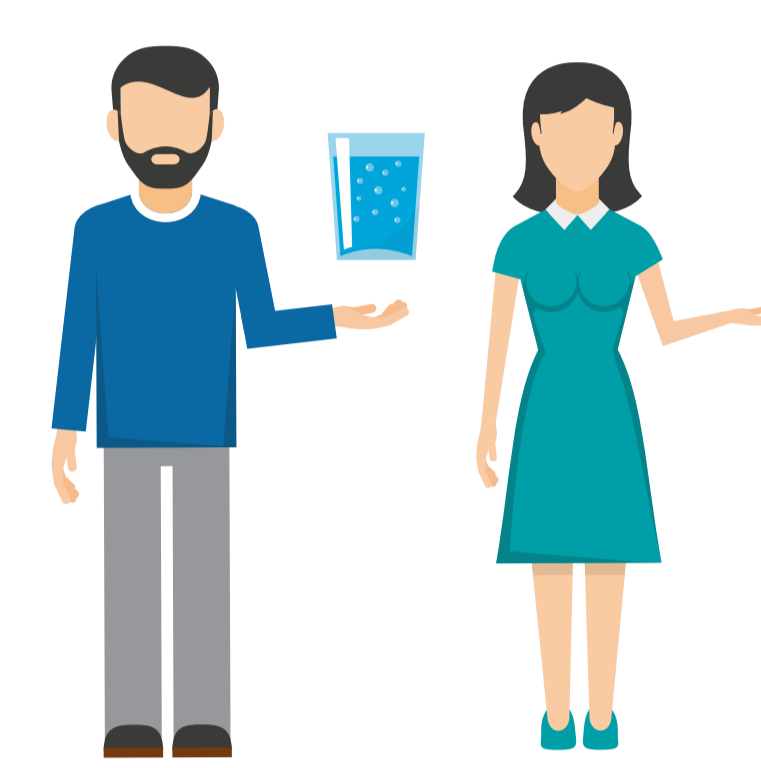
132 L. POR HABITANTE/DÍA

Fuente: INE 2018

CAPACIDAD DEL EMBALSE DE BELEÑA

53 HM³ (53 MIL MILLONES DE LITROS)

1 HABITANTE CONSUME



48.180
L./AÑO



Fuente: INE 2018